

## Wegfall von Zugangsbeschränkungen im Einzelhandel

- Für **Ladengeschäfte und Märkte** entfallen die Zugangsbeschränkungen der 2G-Regel. Somit ist das Betreten auch nicht-immunisierten Personen gestattet.
- Die **Pflicht** zum Tragen einer **medizinischen Maske** bleibt bestehen.
- Das Tragen einer **FFP2-Maske** wird wegen ihrer noch besseren Schutzwirkung dringend **empfohlen**. Diese Empfehlung gilt darüber hinaus auch in Fahrzeugen des **öffentlichen Personennah- und fernverkehrs**.

AB  
19. FEBRUAR



Quelle: Landesregierung Nordrhein-Westfalen

## Aufhebung von Kontaktbeschränkungen für Immunierte

Für **vollständig geimpfte oder genesene** Personen **entfallen** bei privaten Zusammenkünften die **Kontaktbeschränkungen**.

Für **nicht-immunisierte Personen** gelten die **Kontaktbeschränkungen** vorerst bis zum 19. März **fort**. Sie dürfen sich nach wie vor nur mit Angehörigen des eigenen Haushalts und höchstens zwei Personen eines weiteren Haushalts treffen.



Quelle: Landesregierung Nordrhein-Westfalen

## Lockerung der Zugangsregelungen von 2G auf 3G oder Wegfall 3G

Inanspruchnahme von **körpernahen Dienstleistungen** sowie der **Besuch von Sonnenstudios** für ungeimpfte Personen: Vorlage eines gültigen negativen Testnachweises und Tragen einer FFP2-Maske erforderlich.

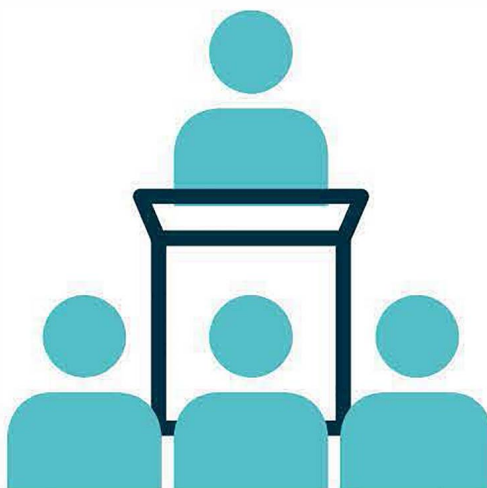
**Öffentliche Bibliotheken und Bildungsangebote von Fahrschulen** stehen künftig wieder nicht-immunisierten Personen mit einem negativen Test offen.



Quelle: Landesregierung Nordrhein-Westfalen

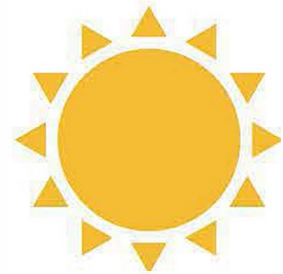
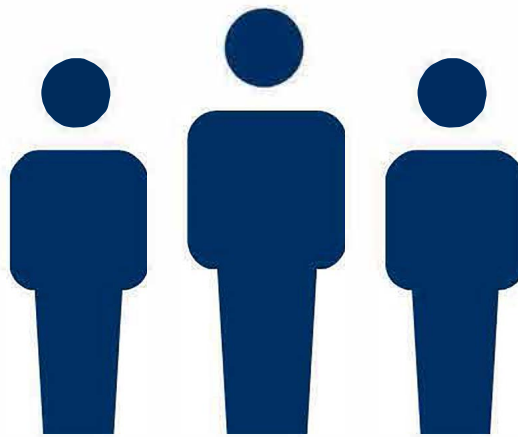
## Publikummessen

Publikummessen sind wieder  
**unter Beachtung der 2G-Regelung**  
(Teilnahme nur für immunisierte  
Personen) zulässig.



## Maskenpflicht im Freien

Die Maskenpflicht in  
**Warteschlangen** und  
**Anstellbereichen im Freien**  
entfällt.



Quelle: Landesregierung Nordrhein-Westfalen