

Kreisentwicklungskonzept Wesel 2020 - Hintergrundinformationen

Vor dem Hintergrund der sich auch am Niederrhein verändernden Rahmenbedingungen erarbeitet der Kreis Wesel zurzeit das Kreisentwicklungskonzept Wesel 2020. Dieses Konzept soll der querschnittsorientierte Handlungsrahmen für eine zukunftsfähige Entwicklung der Kreisverwaltung Wesel werden. An der Erarbeitung sollen die Kommunen, kreisweitaktive Akteure (Multiplikatoren u. Multiplikatorinnen) und Bürgerinnen und Bürger in einem Partizipationsprozess beteiligt werden, damit die breiten Erfahrungen im Kreis Wesel in das Konzept einfließen können.

Mit dem KEK Wesel 2020 möchte der Kreis Wesel sein Selbstverständnis als moderner und zukunftsfähiger Kreis definieren und ein auf seine Aufgaben bezogenes Konzept für die zukünftigen Herausforderungen erarbeiten. Politisch begleitet wird der gesamte Prozess durch eine interfraktionell besetzte Arbeitsgruppe (AG Zukunftsagenda).

Zunächst ist bezogen auf die Aufgaben des Kreises eine Bestandsaufnahme erarbeitet worden. Aus dieser Bestandsaufnahme sind vier für den Kreis Wesel relevanten Handlungsfelder und ein übergreifendes Leitmotiv entwickelt worden.

Übergreifendes Leitmotiv:

Teilhabe aller Menschen am gesellschaftlichen Leben

Teilhabe umfasst Transparenz, Partizipation und Chancengleichheit aller Einwohner und Einwohnerinnen des Kreises Wesel, unabhängig von Alter, Geschlecht, Herkunft sowie körperlicher und geistiger Gesundheit.

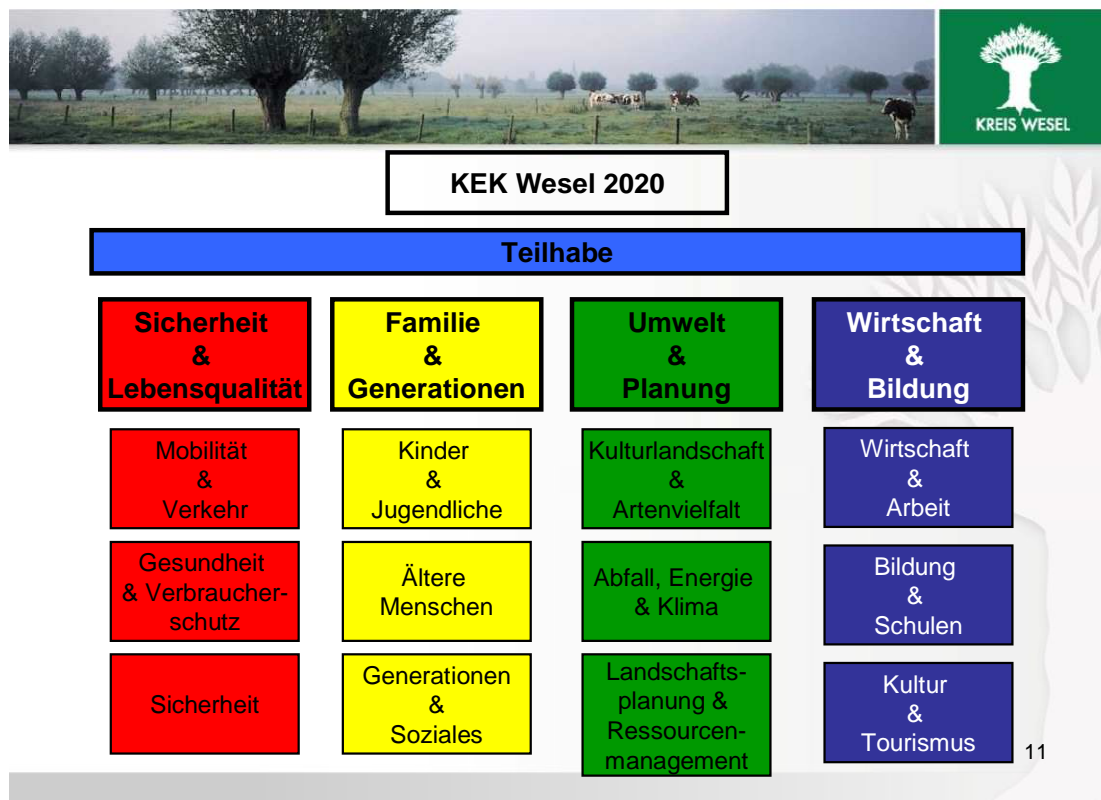
Dieses übergreifende Leitmotiv drückt die Verpflichtung des Kreises Wesel aus, sich allen Menschen gleichermaßen verpflichtet zu fühlen und sie in das gesellschaftliche Leben zu integrieren. Ihnen sollen die gleichen Chancen eröffnet werden und sie sollen über Partizipationsprozesse frühzeitig in Entscheidungsfindungen einbezogen werden, um die für die Festlegungen des KEK Wesel 2020 erforderliche Transparenz zu schaffen. Das übergreifende Leitmotiv findet sich in allen Handlungsfeldern wieder.

Handlungsfelder:

- Lebensqualität & Sicherheit
Ein sicheres und gesundes Lebensumfeld trägt unmittelbar zur Erhöhung der Lebensqualität und damit zur Verbundenheit mit dem Kreis bei.
- Familie & Generationen
Das einvernehmliche Zusammenleben aller Generationen und die Unterstützung von Familien ist, insbesondere vor dem Hintergrund der sich ändernden gesellschaftlichen Rahmenbedingungen, wichtig für den sozialen Zusammenhalt im Kreis Wesel.
- Umwelt & Planung
Der schonende Umgang mit den vorhandenen Ressourcen und der Erhalt einer intakten und lebenswerten Umwelt ist unabdingbar für den Fortbestand der natürlichen Lebensgrundlagen.
- Wirtschaft & Bildung
Die Voraussetzung für gesellschaftlichen Wohlstand ist eine starke wirtschaftliche

Basis, die qualifizierte Arbeits- und Ausbildungsplätze mit einer nachhaltigen Entwicklung kombiniert. Eine fundierte Schulausbildung fördert den Reifungsprozess aller Kinder und Jugendlichen und bereitet sie darauf vor, im gesellschaftlichen und beruflichen Leben eine aktive und selbstverantwortliche Rolle zu übernehmen.

Die folgende Abbildung gibt einen Überblick über die Struktur des KEK Wesel 2020:



Der Partizipationsprozess zum KEK Wesel 2020 wird aus verschiedenen Bausteinen bestehen. Den Auftakt bildete von September bis November 2011 die **Schlüsselpersonenbefragung**. Diese Befragung hat für den Kreis Wesel die Möglichkeit eröffnet, wichtige regionale Akteure zu ihrer Einschätzung zu befragen und die Ergebnisse für die Vorbereitung des weiteren Partizipationsprozess zu nutzen. Am 08. Februar 2012 fand ein **Kommunalforum** mit den Bürgermeisterinnen und der Bürgermeisterin sowie weiteren Kompetenzträgern aus der Verwaltung der kreisangehörigen Kommunen statt. Hier sind vorab perspektivisch die Themen für die **handlungsfeldbezogenen Workshops** diskutiert werden. Basierend auf den Ergebnissen der Schlüsselpersonenbefragung und des Kommunalforums werden dann im Sommer 2012 handlungsfeldbezogene Workshops mit kreisweitaktiven Akteuren (Multiplikatoren u. Multiplikatorinnen) als auch Bürgerinnen und Bürger stattfinden. Für Ende des Jahres 2012 ist die Beschlussfassung des KEK Wesel 2020 geplant.

Rückfragen an: Fachstelle Demografie und Nachhaltigkeit, Catrin Postert, Telefon: (0281) 207 – 2025 E-mail: catrin.postert@kreis-wesel.de