

Anlass und Aufgabenstellung

Das Vogelschutzgebiet DE-4203-401 „VSG Unterer Niederrhein“ ist in östliche Richtung lediglich ca. 240 m entfernt, die Abstände in südöstliche bzw. westliche Richtung betragen ca. 850 m bzw. ca. 945 m.

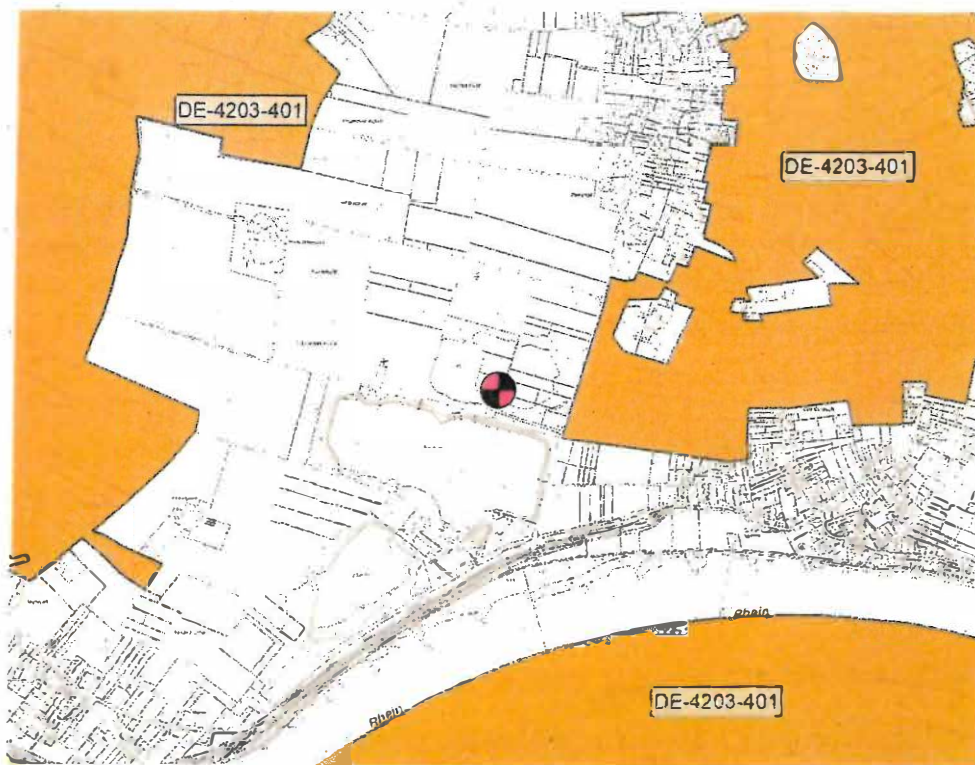


Abb. 4 Lage der geplanten Windenergieanlage bei Voerde-Löhnen zu dem Vogelschutzgebiet „VSG Unterer Niederrhein“ (gelbe Fläche).

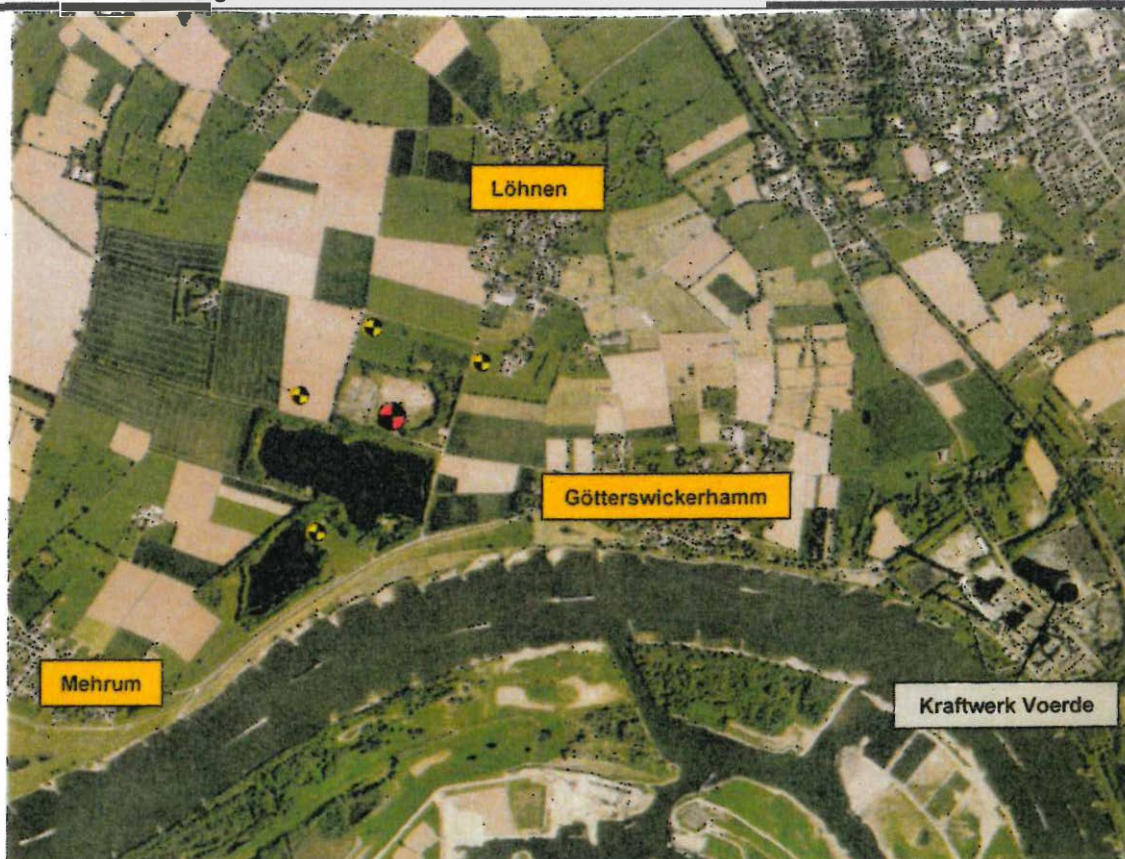


Abb. 3 Lage des geplanten Windenergieanlagenstandortes (rot-schwarzer Kreis) zu den bestehenden Windenergieanlagen (gelb-schwarze Kreise) innerhalb des Landschaftsraumes auf Grundlage des Luftbildes.