

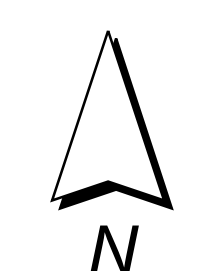
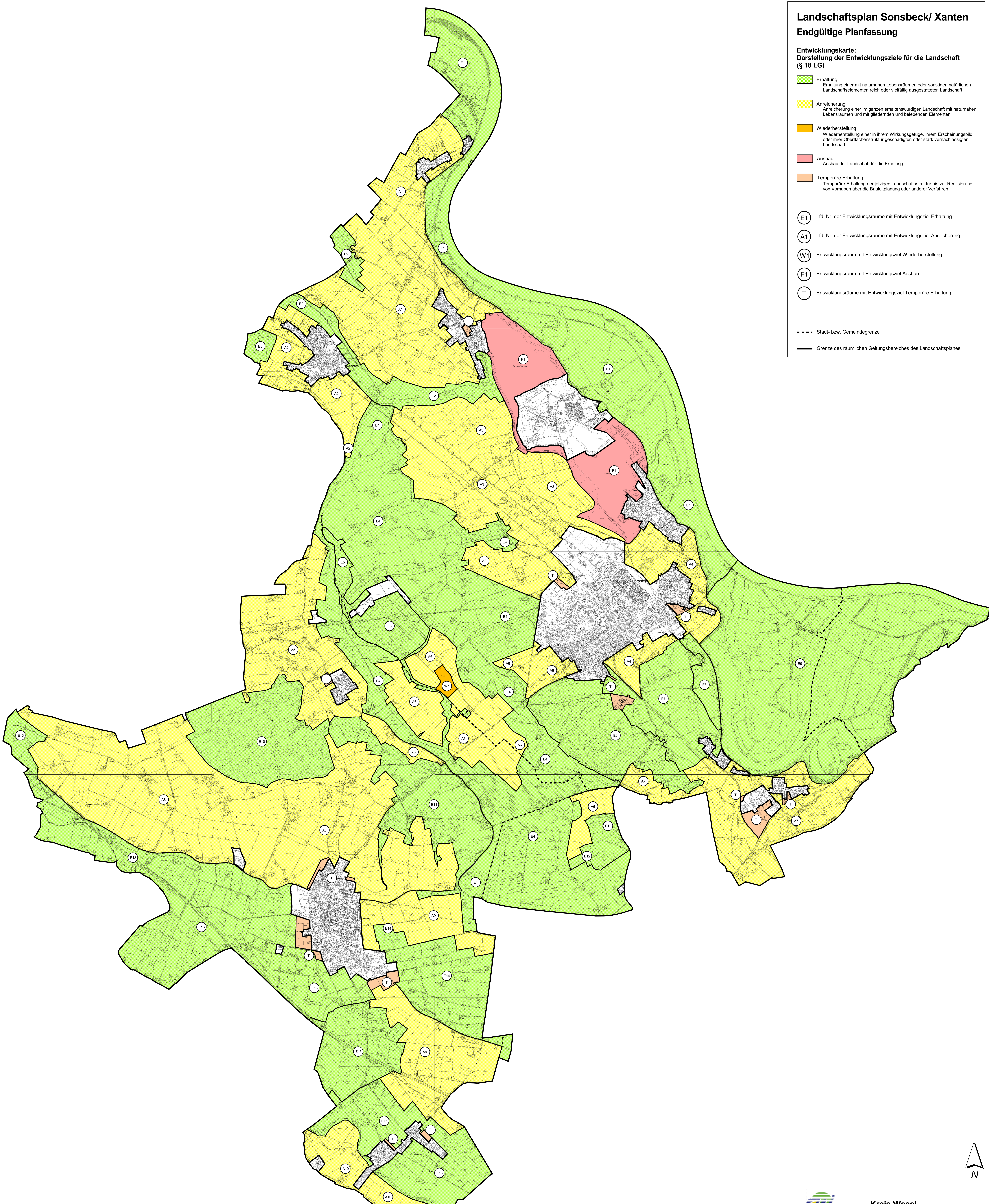
Landschaftsplan Sonsbeck/ Xanten Endgültige Planfassung

Entwicklungskarte: Darstellung der Entwicklungsziele für die Landschaft (§ 18 LG)

- Erhaltung**
Erhaltung einer mit naturnahen Lebensräumen oder sonstigen natürlichen Landschaftselementen reich oder vielfältig ausgestatteten Landschaft
- Anreicherung**
Anreicherung einer im ganzen erhaltenen Landschaft mit naturnahen Lebensräumen und mit gliedernden und belebenden Elementen
- Wiederherstellung**
Wiederherstellung einer in ihrem Wirkungsgefüge, ihrem Erscheinungsbild oder ihrer Oberflächenstruktur geschädigten oder stark vernachlässigten Landschaft
- Ausbau**
Ausbau der Landschaft für die Erholung
- Temporäre Erhaltung**
Temporäre Erhaltung der jetzigen Landschaftsstruktur bis zur Realisierung von Vorhaben über die Bauleitplanung oder anderer Verfahren

- E1 Lfd. Nr. der Entwicklungsräume mit Entwicklungsziel Erhaltung
- A1 Lfd. Nr. der Entwicklungsräume mit Entwicklungsziel Anreicherung
- W1 Entwicklungsraum mit Entwicklungsziel Wiederherstellung
- F1 Entwicklungsraum mit Entwicklungsziel Ausbau
- T Entwicklungsräume mit Entwicklungsziel Temporäre Erhaltung

- - - - - Stadt- bzw. Gemeindegrenze
- Grenze des räumlichen Geltungsbereiches des Landschaftsplanes



© Geobasisdaten: Kreis Wesel, FB 62 Vermessung und Kataster

**LANDSCHAFTSPLAN
RAUM SONSBECK/ XANTEN
DES KREISES WESEL**

Entwicklungskarte

Nach §§ 16-31 des Gesetzes zur Sicherung des Naturschutzes und zur Entwicklung der Landschaft (Landschaftspflege - LG) in der Fassung der Bekanntmachung vom 21.07.2000 (GV. NRW. S. 306).

Hergestellt im Auftrag des Kreises Wesel durch die GL Planungs- und Ingenieurgesellschaft GmbH, Koblenz

Maßstab 1: 20 000

Der Geltungsbereich dieses Landschaftsplanes erstreckt sich gemäß § 16 Abs. 1 des Landschaftsplanungsgesetzes auf den tatsächlichen Katasterbereich im Sinne des Bauleitungsrechts (Bauzonen und Bauflächen) im Bereich des Kreises Wesel und dessen Gebietes am 23.07.2001 ersatzlos bekannt gemacht.

Wesel, den 11.05.2004

Die Landrätin
gez. Annett-Gierthoff

Nach einer informeller Beteiligung vom Herbst 2001 bis zum Frühjahr 2002 hat in der Zeit vom 12.05.2002 bis 16.11.2002 die vorgeschlagene Beteiligung der Träger öffentlicher Belange gemäß § 7 Abs. 1 LG sowie nach § 20 Abs. 1 des Landschaftsplanungsgesetzes vom 16.11.2002 über die Bürgerbeteiligung gemäß § 27 Abs. 1 LG durchgeführt.

Wesel, den 11.05.2004

Die Landrätin
gez. Annett-Gierthoff

Der Kreisrat des Kreises Wesel hat am 10.07.2003 den Entwurf dieses Landschaftsplanes genehmigt und seine öffentliche Auslegung gemäß § 27 Abs. 1 LG beschlossen.

Der Entwurf dieses Landschaftsplanes hat gemäß § 7 Abs. 1 LG nach 10-tägiger Bekanntmachung vom 16.11.2002 erloschene Einsprüche ausgeglichen.

Wesel, den 11.05.2004

Die Landrätin
gez. Annett-Gierthoff

Der Kreisrat des Kreises Wesel hat am 20.03.2004 diesen Landschaftsplan gemäß § 20 Abs. 1 des Landschaftsplanungsgesetzes (LG) beschlossen und dessen Bekanntmachung am 23.07.2001 ersatzlos bekannt gemacht.




Wesel, den 11.05.2004

Die Landrätin
gez. Annett-Gierthoff

Der Kreisrat des Kreises Wesel hat am 16.12.2004 den in der Genehmigung des Landschaftsplanes genehmigten Entwurf gemäß § 20 Abs. 1 des Landschaftsplanungsgesetzes (LG) beschlossen und dessen Bekanntmachung am 23.07.2001 ersatzlos bekannt gemacht.

Wesel, den 30.12.2004

Der Landrat
gez. Dr. Möller

		Kreis Wesel	
Landschaftsplan Sonsbeck/ Xanten			
Entwicklungskarte		Maßstab: 1:20.000	
			
Projektierung	Bearbeitung	Zzeichnung	geprüft
Se	Car/Hal	WS	Se
Projekt-Nr.: 111 0362 46			
 GfL Planungs- und Ingenieurgesellschaft GmbH Emil-Schüller-Straße 6, 56068 Koblenz, Telefon 0261/30439-0 Fax 3043922, e-mail gfi-koblenz@gfi-gmbh.de			